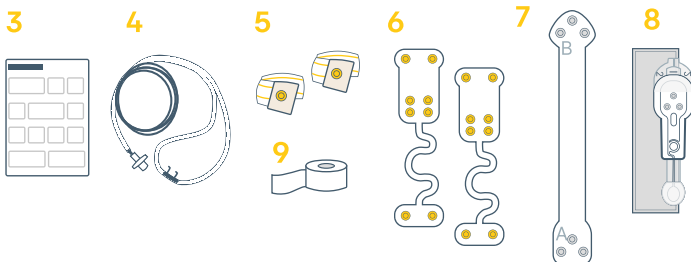
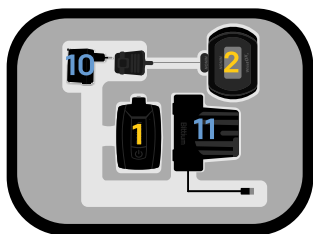


### Tarvikkeet



#### Rekisteröinnissä tarvittavat tarvikkeet:

1. Bittium Respiro™
2. Pulssioksimetri
3. Pikaopas, Huomioita ja Varoituksia
4. Nenäkanyyli
5. Kaksi RIP-vyötä
6. Respiro™ kiinnityslevy 2 RIP vyölle ja varakiinnityslevy
7. Respiro™ EKG-sovitin
8. Bittium OmegaSnap™ 1-kanavainen EKG-elektrodi
9. Ihoteippi

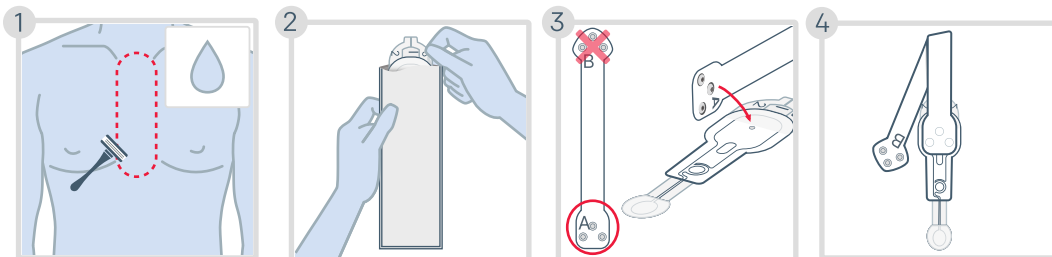
**Älä käytä rikkoutunutta laitetta tai elektrodeja/nenäkanyyliä, joiden suojaus on avautunut.**

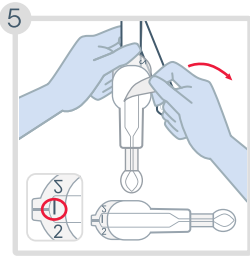
#### Respirom lataamisessa tarvittavat tarvikkeet (mikäli tarpeen):

10. Laturi
11. Lataustelakka

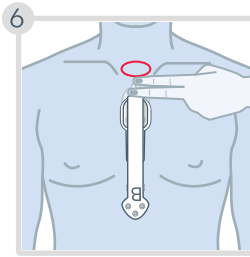
### Rekisteröinnin aloitus

Mikäli tarpeen, poista ylimääräinen ihokarvoitus partahöylällä tai parranajokoneella. Puhdista iho hoitohenkilökunnan antamien ohjeiden mukaisesti. Ihon tulee olla puhdas ja kuiva elektrodiä kiinnitettäessä.

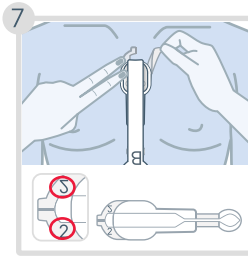




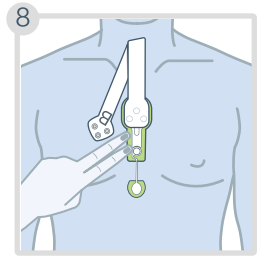
Poista suojaliuskat, joissa merkintä 1.



Aseta elektrodin yläosa noin kahden sormenleveyden verran rintalastan kaulaloven alapuolelle.

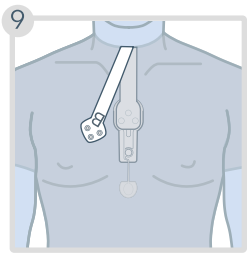


Poista suojaliuskat, joissa merkintä 2, yksi kerrallaan sivulta varmistaen samalla, että elektrodi kiinnittyy ihoon.



Painele elektrodin molempia reunoja kiinnityksen varmistamiseksi.

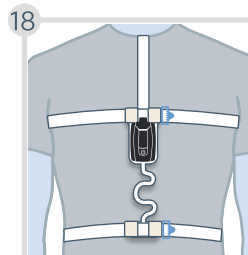
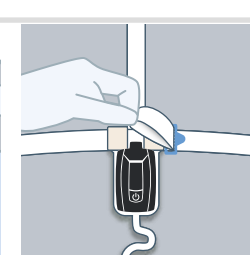
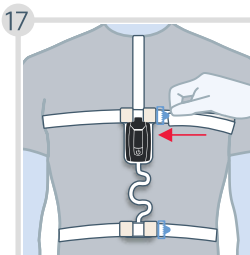
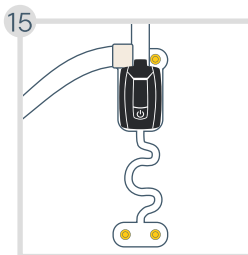
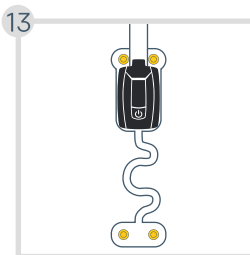
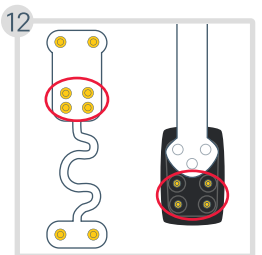
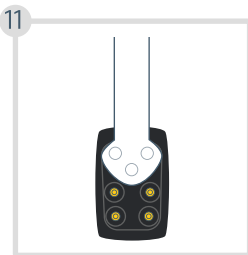
Pue paita päällesi.



Ota sovittimen toinen pää ja pujota se paidan pääntien läpi kuten kuvassa.



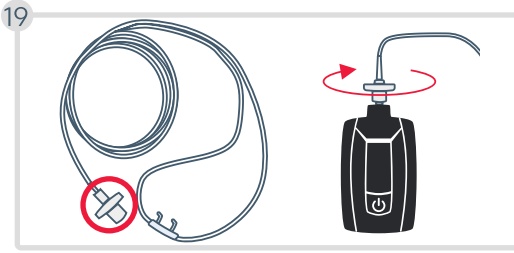
Kiinnitä laite sovittimeen ja RIP-vyö kiinnityslevyyn kuten kuvissa 10-16. Aseta RIP -vyöt paidan päälle.



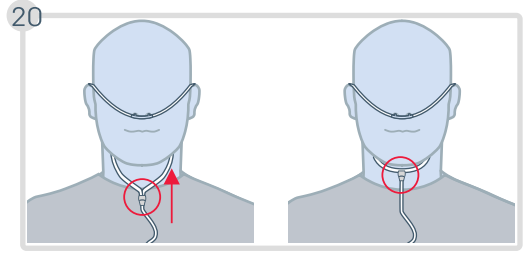
Varmista, että vyöt eivät mene ristiin.

Yksi vyö rinnan yli ja yksi vatsan yli.

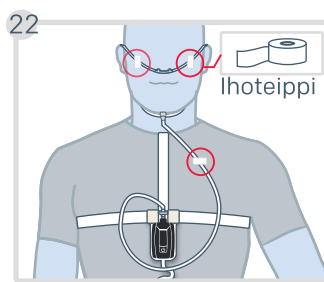
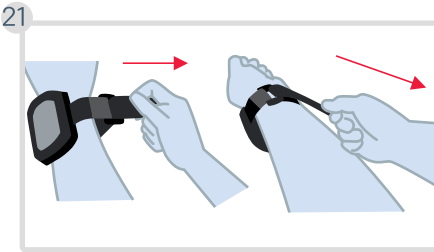
Säädä vöitä, jos ne ovat liian löysällä.



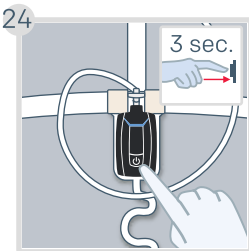
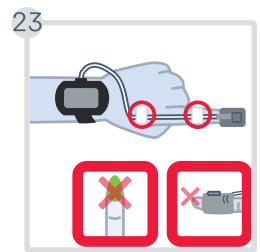
Kytke nenäkanyyli rekisteröintilaitteeseen ja pyöritä liitintä hieman myötäpäivään, kunnes tunnet että liitin on kierretty pohjaan



- Siirrä kiristintä kanyyliä pitkin ylöspäin sopivuuden säätämiseksi.
- **Tukehtumisvaara!** Aseta nenäkanyyli huolellisesti kuvien osoittamalla tavalla.
- Jos kanyylissa on suukappale, tulee sen osoittaa suuta kohti.

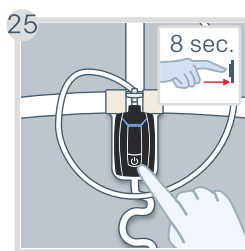


**Tukehtumisvaara!** Käytä teippiä nenäkanyylin kiinnittämisessä!

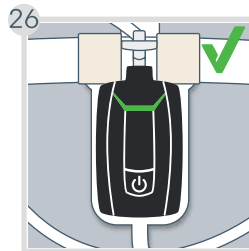


**Jos tallennus on asetettu käynnistymään automaattisesti, ohita vaiheet 24 ja 25.**

Paina virtanappia n. 3 sekuntia, kunnes LED-valot palavat sinisenä.

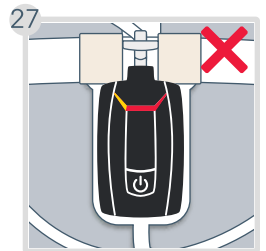


Paina virtanappia uudelleen n. 8 sekuntia, kunnes laite värähtää kerran ja LED-valot alkavat vilkkua sinisenä.



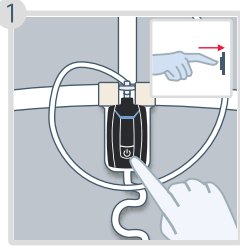
LED-valot palavat hetken **vihreänä**, kun rekisteröinti on alkanut onnistuneesti.

Valot sammuvat automaattisesti n. 30 sekunnin kuluttua, mikäli kaikki on OK ja olet makuulla.



Jos yksikin LED-valo vilkkuu **punaisena** tai **keltaisena** tarkista, että merkivaloa vastaava laitteiston osa on kytketty oikein. Selitykset merkivaloille löytyvät **seuraavalta sivulta**.

## Rekisteröinnin aikana

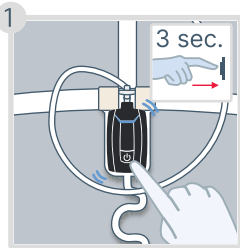


Voit painaa virtapainiketta lyhyesti merkataksesi valveillaoloajat kuten nukkumaanmeno, WC:ssä käynti, herääminen jne. (Valinnainen)

## Rekisteröinnin lopetus

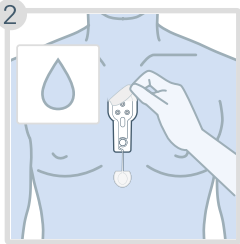
**Jos tallennus on asetettu päätymään automaattisesti, ohita vaihe 1.**

Paina virtanäppäintä n. 3 sekuntia, kunnes laite värähtää 3 kertaa ja laitteen LED-valot syttyvät sinisenä yksitellen vasemmalta oikealle.

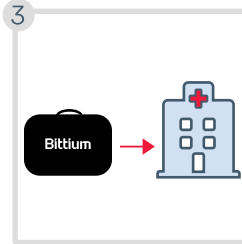


Pulssioksimetri sammuu automaattisesti.

Laitteen merkkivalot palavat sinisenä 5 minuuttia, mutta voit jatkaa seuraavaan vaiheeseen.



Irrota laite ja kaikki tarvikkeet itsestäsi. Voit käyttää mietoa saippuavettä tarpeen mukaan irrottaessasi elektrodia iholta.



Laita kaikki tarvikkeet takaisin kuljetussalkkuun ja palauta se klinikallesi.

## LED-merkkivalot: Respiro edestä katsottuna

Jos yksikin LED-merkkivalo vilkkuu punaisena tai keltaisena tarkista, että merkkivaloa vastaava laitteiston osa on kytketty oikein. LED-valot palavat vihreänä, kun kytkennät ovat kunnossa. Vilkkuvia merkkivaloja on kaksi kuviota, ja ne näkyvät rekisteröintilaitteessa yksitellen. Ota yhteyttä terveydenhuollon ammattilaiseesi, jos LED-valot palavat tasaisen punaisena tai valot eivät pala ollenkaan.

Kuvio 1

Pulssioksimetri

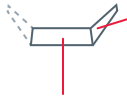


Nenäkanyyli



Kuvio 2

RIP-vyöt



EKG-elektrodi



- Kytkenäväika
- Sormi ei ole pulssioksimetrin sormianturissa
- OK

### Esimerkki

Pulssioksimetri:  
Sormi ei ole pulssioksimetrin sormianturissa.



Nenäkanyyli: OK



RIP-vyöt: OK

EKG-elektrodi: Kytkenäväika

*Vaihda kiinnityslevy, jos RIP-vöiden punainen vikavalvo ei sammu.*

Kytke lataustelakka ja laturi pistorasiaan ja aseta Respiro lataustelakkaan nähdäksesi akun varaustason. LED-valot ilmaisevat laitteen akun varaustason. Akun lataus on riittävä, jos vähintään kaksi vihreää LED-merkkivaloa vilkkuu tai kaikki LED-valot palavat jatkuvasti.

### Bittium Respiro HSAT™

#### Kokoonpanija ja jakelija



#### Bittium Biosignals Oy

Pioneerinkatu 6  
70800 Kuopio  
Suomi

#### Evismo AG

Albisriederstrasse 243 C  
8047 Zürich  
Switzerland

# Bittium