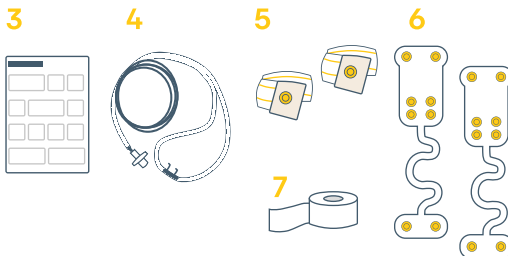
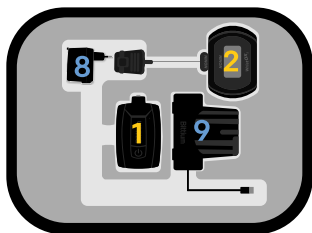


Tarvikkeet



Rekisteröinnissä tarvittavat tarvikkeet:

1. Bittium Respiro™
2. Pulssioksimetri
3. Pikaopas / Huomioita ja Varoituksia
4. Nenäkanyyli
5. Kaksi RIP-vyötä
6. Respiro™ kiinnityslevy 2 RIP vyölle ja varakiinnityslevy
7. Ihoteippi

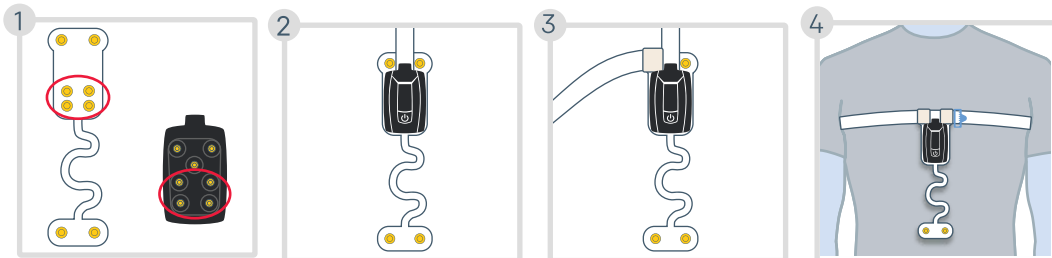
Älä käytä rikkoutunutta laitetta tai nenäkanyylia, joiden suojaus on avautunut.

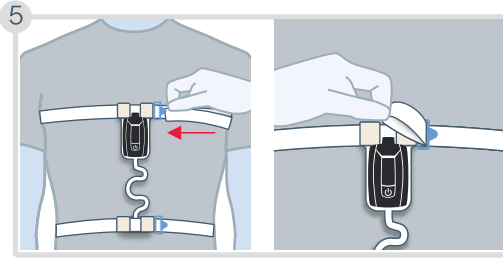
Respiroon lataamisessa tarvittavat tarvikkeet (mikäli tarpeen):

8. Laturi
9. Lataustelakka

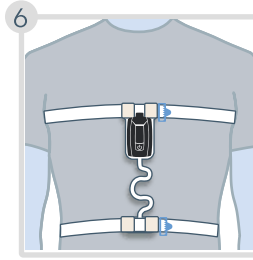
Rekisteröinnin aloitus

Kiinnitä laite ja RIP-vyöt kiinnityslevyyn kuten kuvissa. Aseta RIP vyöt paidan päälle.

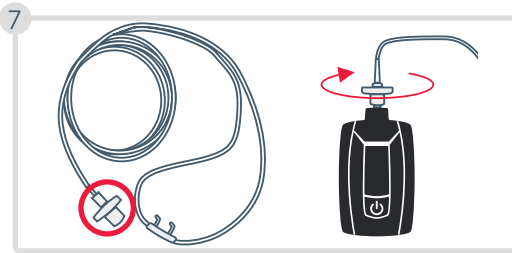




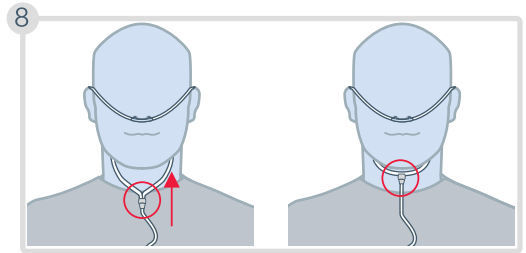
Säädä vöitä, jos ne ovat liian löysällä.



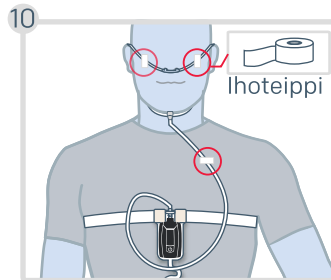
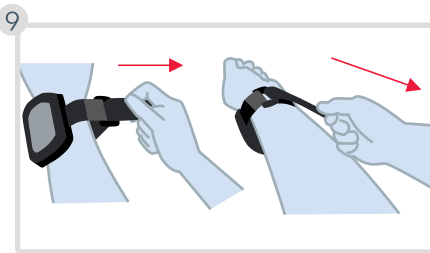
Varmista, että vyöt eivät mene ristiin. Yksi vyö rinnan yli ja yksi vatsan yli.



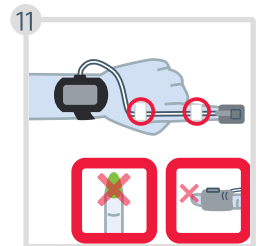
Kytke nenäkanyyli rekisteröintilaitteeseen ja pyöritä liitintä hieman myötäpäivään, kunnes tunnet että liitin on kierretty pohjaan

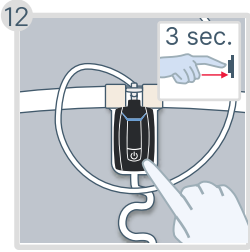


- Siirrä kiristintä kanyylia pitkin ylöspäin sopivuuden säätämiseksi.
- **Tukehtumisvaara!** Aseta nenäkanyyli huolellisesti kuvien osoittamalla tavalla.
- Jos kanyylissa on suukappale, tulee sen osoittaa suuta kohti.



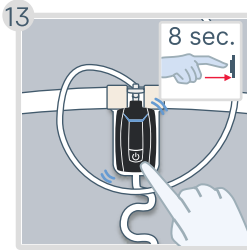
Tukehtumisvaara! Käytä teippiä nenäkanyylin kiinnittämisessä!



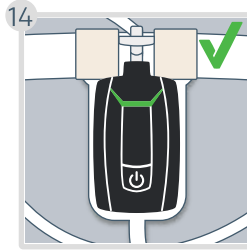


Jos tallennus on asetettu käynnistymään automaattisesti, ohita vaiheet 12 ja 13.

Paina virtanappia n. 3 sekuntia, kunnes LED-valot palavat sinisenä.

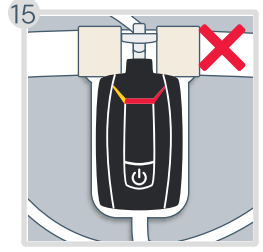


Paina virtanappia uudelleen n. 8 sekuntia, kunnes laite värähtää kerran ja LED-valot alkavat vilkkua sinisenä.



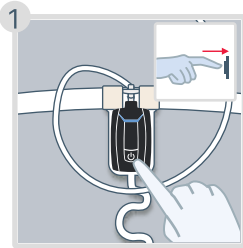
LED-valot palavat hetken **vihreänä**, kun rekisteröinti on alkanut onnistuneesti.

Valot sammuvat automaattisesti n. 30 sekunnin kuluttua, mikäli kaikki on OK ja olet makuulla.



Jos yksikin LED-valo vilkkuu **punaisena** tai **keltaisena** tarkista, että merkkivaloa vastaava laitteiston osa on kytketty oikein. Selitykset merkivaloille löytyvät **seuraavalta sivulta**.

Rekisteröinnin aikana

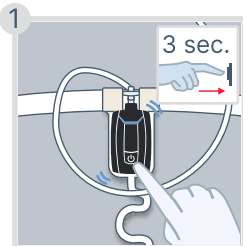


Voit painaa virtapainiketta lyhyesti merkataksesi valveillaoloajat kuten nukkumaanmeno, WC:ssä käynti, herääminen jne. (Valinnainen)

Rekisteröinnin lopetus

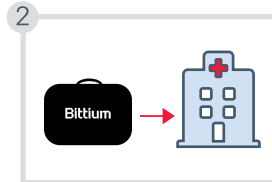
Jos tallennus on asetettu päättymään automaattisesti, ohita vaihe 1.

Paina virtanäppäintä n. 3 sekuntia, kunnes laite värähtää 3 kertaa ja laitteen LED-valot syttyvät sinisenä yksitellen vasemmalta oikealle.



Pulssioksimetri sammuu automaattisesti.

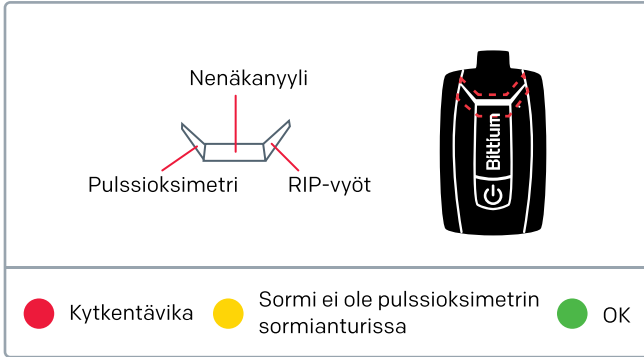
Laitteen merkkivalot palavat sinisenä 5 min, mutta voit jatkaa seuraavaan vaiheeseen.



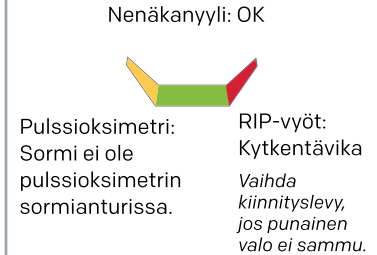
Irrota laite ja kaikki tarvikkeet itsestäsi. Laita kaikki tarvikkeet takaisin kuljetussalkkuun ja palauta se klinikallesi.

LED-merkkivalot: Respiro edestä katsottuna

Jos yksikin LED-merkkivalo vilkkuu punaisena tai keltaisena tarkista, että merkkivaloa vastaava laitteiston osa on kytketty oikein. LED-valot palavat vihreänä, kun kytkennät ovat kunnossa. Ota yhteyttä terveydenhuollon ammattilaiseesi, jos LED-valot palavat tasaisen punaisena tai valot eivät pala ollenkaan.



Esimerkki



Kytke lataustelakka ja laturi pistorasiaan ja aseta Respiro lataustelakkaan nähdäksesi akun varaustason. LED-valot ilmaisevat laitteen akun varaustason. Akun lataus on riittävä, jos vähintään kaksi vihreää LED-merkkivaloa vilkkuu tai kaikki LED-valot palavat jatkuvasti.

Bittium Respiro HSAT™

Kokoonpanija ja jakelija



Bittium Biosignals Oy

Pioneerinkatu 6
70800 Kuopio
Suomi

Evismo AG

Albisriederstrasse 243 C
8047 Zürich
Switzerland

Bittium