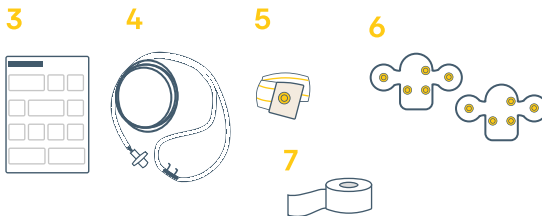
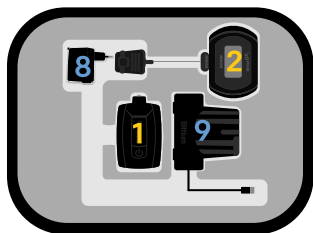


Tarvikkeet



Rekisteröinnissä tarvittavat tarvikkeet:

- | | |
|---------------------------------------|---|
| 1. Bittium Respiro™ | 5. RIP-vyö |
| 2. Pulssioksimetri | 6. Respiro™ kiinnityslevy yhdelle RIP-vyölle ja varakiinnityslevy |
| 3. Pikaopas/ Huomioita ja Varoituksia | 7. Ihoteippi |
| 4. Nenäkanyyli | |

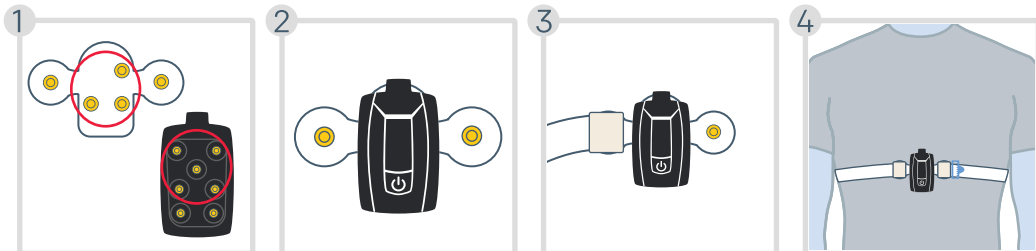
Älä käytä rikkoutunutta laitetta tai nenäkanyyliä, jonka suojapakkaus on avautunut.

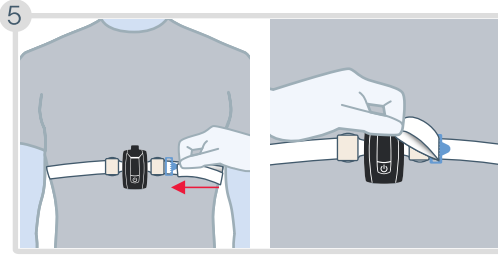
Respirom lataamisessa tarvittavat tarvikkeet (mikäli tarpeen):

- 8. Laturi
- 9. Lataustelakka

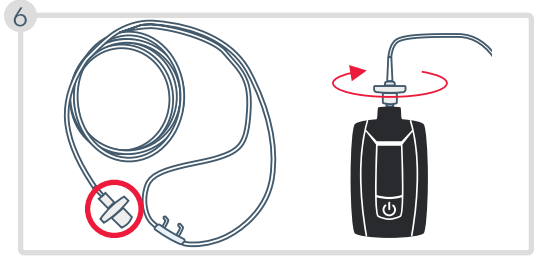
Rekisteröinnin aloitus

Kiinnitä laite ja RIP-vyö kiinnityslevyyn kuten kuvissa 1-3. Aseta RIP vyö paidan päälle rintalastan alaosaan kuvan 4 mukaisesti

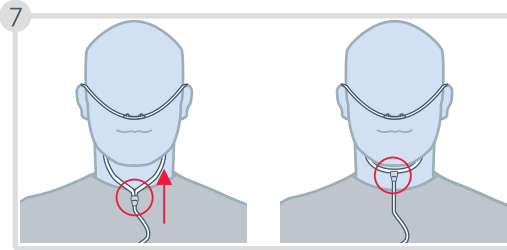




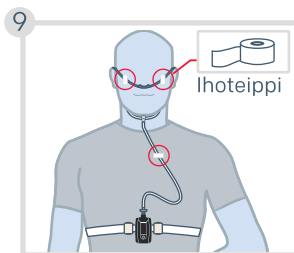
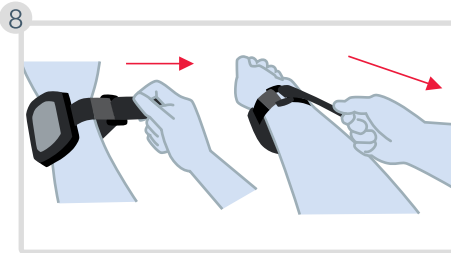
Säädä vyötä, jos se on liian löysällä.



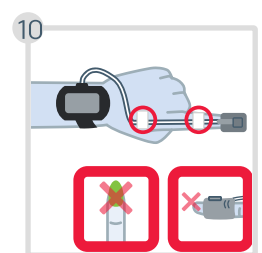
Kytke nenäkanyyli rekisteröintilaitteeseen ja pyöritä liitintä hieman myötäpäivään, kunnes tunnet että liitin on kierretty pohjaan.

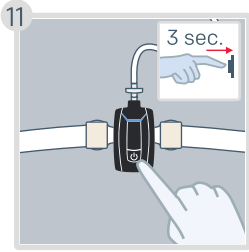


- Siirrä kiristintä kanyylia pitkin ylöspäin sopivuuden säätämiseksi.
- **Tukehtumisvaara!** Aseta nenäkanyyli huolellisesti kuvien osoittamalla tavalla.
- Jos kanyylissa on suukappale, tulee sen osoittaa suuta kohti.



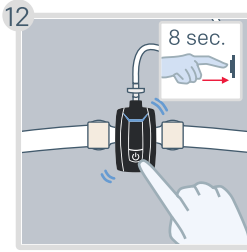
Tukehtumisvaara!
Käytä teippiä nenäkanyylin kiinnittämisessä!



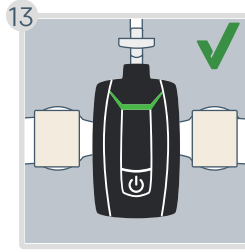


Jos tallennus on asetettu käynnistymään automaattisesti, ohita vaiheet 11 ja 12.

Paina virtanappia n. 3 sekuntia, kunnes LED-valot palavat sinisenä.

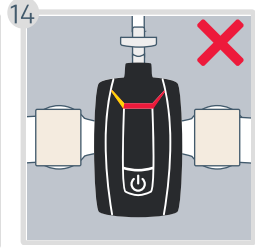


Paina virtanappia uudelleen n. 8 sekuntia, kunnes laite värähtää kerran ja LED-valot alkavat vilkkua sinisenä.



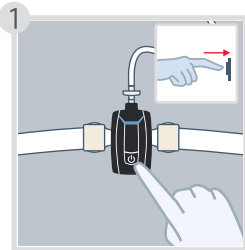
LED-valot palavat hetken **vihreänä**, kun rekisteröinti on alkanut onnistuneesti.

Valot sammuvat automaattisesti n. 30 sekunnin kuluttua, mikäli kaikki on OK ja olet makuulla.



Jos yksikin LED-valo vilkkuu **punaisena** tai **keltaisena** tarkista, että merkkivaloa vastaava laitteiston osa on kytketty oikein. Selitykset merkkivaloille löytyvät **seuraavalta sivulta**.

Rekisteröinnin aikana

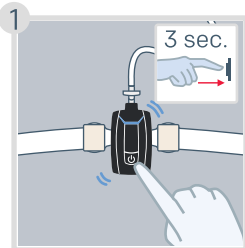


Voit painaa virtapainiketta lyhyesti merkataksesi valveillaoloajat kuten nukkumaanmeno, WC:ssä käynti, herääminen jne. (Valinnainen)

Rekisteröinnin lopetus

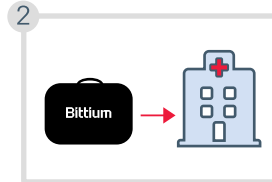
Jos tallennus on asetettu päättyämään automaattisesti, ohita vaihe 1.

Paina virtanäppäintä n. 3 sekuntia, kunnes laite värähtää 3 kertaa ja laitteen LED-valot syttyvät sinisenä yksitellen vasemmalta oikealle.



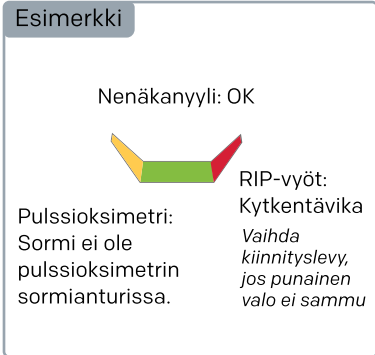
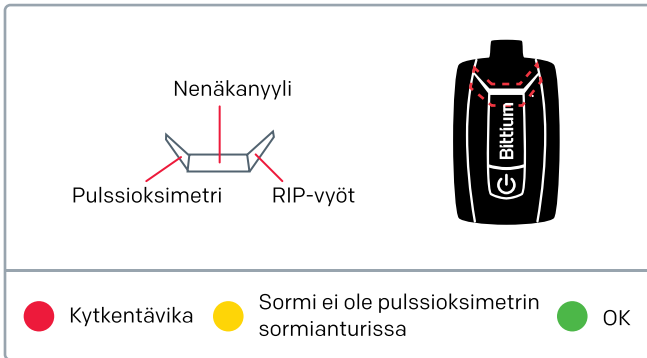
Pulssioksimetri sammuu automaattisesti.

Laitteen merkkivalot palavat sinisenä 5 minuuttia, mutta voit jatkaa seuraavaan vaiheeseen.



LED-merkkivalot: Respiro edestä katsottuna

Jos yksikin LED-merkkivalo vilkkuu punaisena tai keltaisena tarkista, että merkkivaloa vastaava laitteiston osa on kytketty oikein. LED-valot palavat vihreänä, kun kytkennät ovat kunnossa. Ota yhteyttä terveydenhuollon ammattilaiseesi, jos LED-valot palavat tasaisen punaisena tai valot eivät pala ollenkaan.



Kytke lataustelakka ja laturi pistorasiaan ja aseta Respiro lataustelakkaan nähdäksesi akun varaustason. LED-valot ilmaisevat laitteen akun varaustason. Akun lataus on riittävä, jos vähintään kaksi vihreää LED-merkkivaloa vilkkuu tai kaikki LED-valot palavat jatkuvasti.

Bittium Respiro HSAT™

Kokoonpanija ja jakelija



Bittium Biosignals Oy

Pioneerinkatu 6
70800 Kuopio
Suomi

Evismo AG

Albisriederstrasse 243 C
8047 Zürich
Switzerland

Bittium