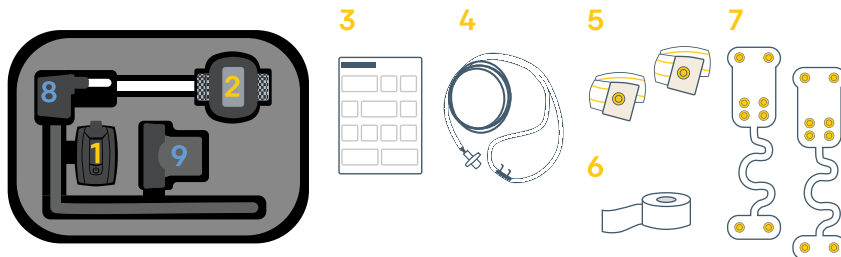


Attrezzatura



Apparecchiature necessarie per la registrazione

1. Bittium Respiro™
2. Saturimetro
3. Guida rapida/ Note e avvertenze
4. Cannula nasale
5. Due cinture RIP
6. Nastro medicale
7. Respiro™ Patch per 2 cinture RIP ed una patch di riserva

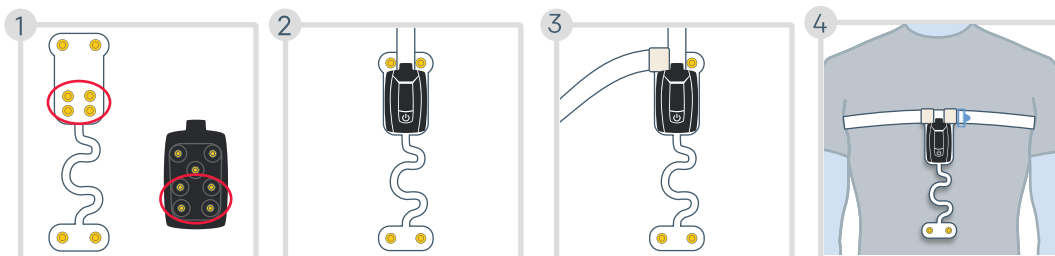
Non utilizzare un dispositivo rotto o una cannula la cui confezione è aperta

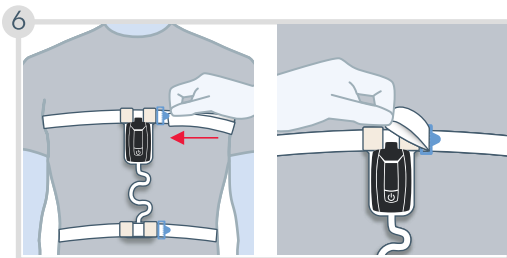
Attrezzature necessarie per la ricarica di Respiro (se richiesta):

8. Alimentatore medicale
9. Stazione di ricarica

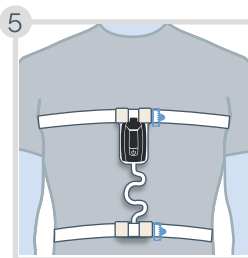
Avvio di una registrazione

Attaccare la cintura RIP alla toppa come mostrato.

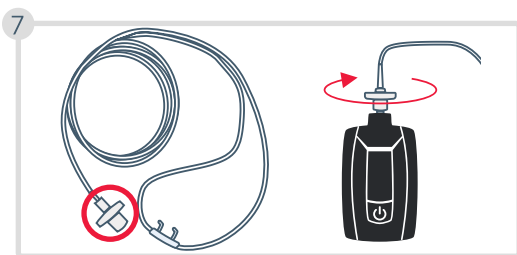




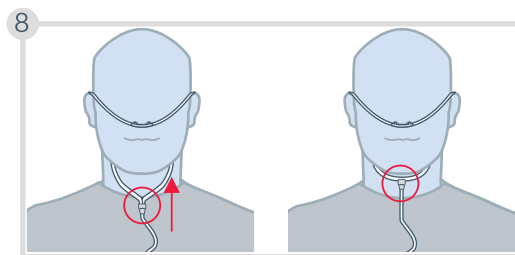
Regolare le cinture se sono troppo allentate



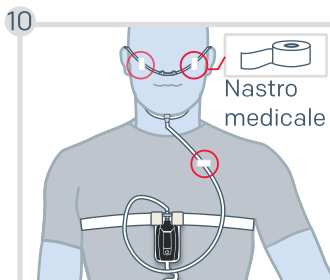
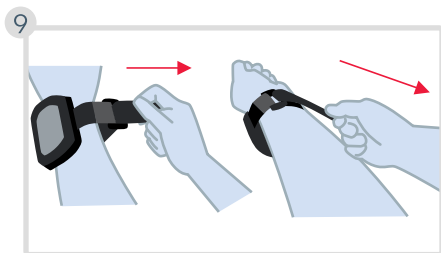
Controllare che le cinture non siano incrociate. Una cintura per il torace ed una per l'addome.



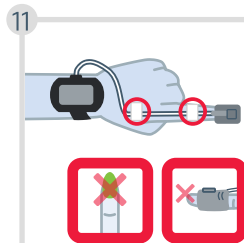
Collegare la cannula a Respiro e ruotare leggermente il connettore in senso orario fino a sentire il collegamento.

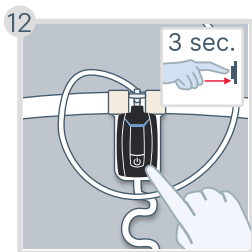


- Spostare il cursore sui tubi per regolare la vestibilità.
- **Pericolo di soffocamento!** Posizionare la cannula nasale con cautela come indicato nelle figure
- Se si utilizza una cannula con boccaglio, la parte orale deve essere rivolta verso la bocca.



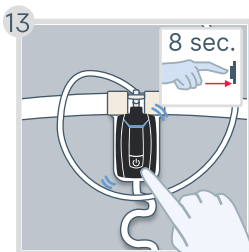
Pericolo di soffocamento!
Utilizzare il nastro medico per fissare la cannula nasale



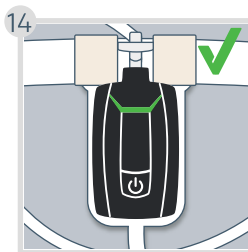


Se la registrazione è impostata per avviarsi automaticamente, saltare i passaggi 11 e 12.

Premere il pulsante di accensione per circa 3 secondi finché gli indicatori LED si accendono in blu.

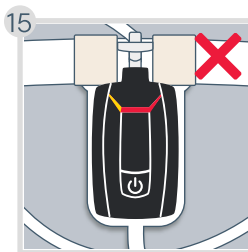


Premere nuovamente il pulsante di accensione per circa 8 secondi fino a quando il dispositivo vibra e i LED iniziano a lampeggiare in blu.



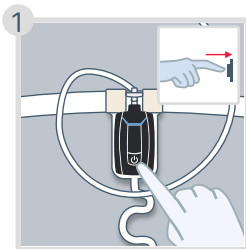
I LED si accendono in **verde** per indicare che la registrazione è stata avviata con successo.

I LED si spengono automaticamente dopo 30 secondi se tutto è a posto e se si è sdraiati.



Se un indicatore LED lampeggia in **rosso** o in **giallo**, verificare che l'elemento corrispondente all'indicatore sia collegato correttamente. Le spiegazioni degli indicatori sono riportate nella **pagina successiva**.

Durante una registrazione

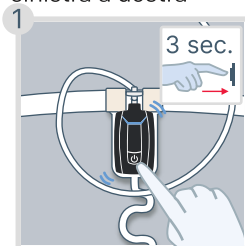


È possibile premere brevemente il pulsante di accensione per segnare i momenti in cui non si sta dormendo, come ad esempio quando si va a letto, si va in bagno, ci si sveglia... (Opzionale)

Arresto di una registrazione

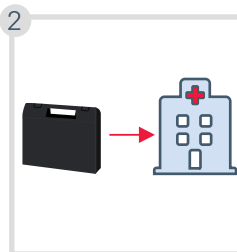
Se la registrazione è impostata per terminare automaticamente, saltare il passaggio 1.

Premere il pulsante di accensione per circa 3 secondi fino a quando il dispositivo vibra 3 volte e gli indicatori LED si accendono in blu uno ad uno da sinistra a destra



Il saturimetro si spegne automaticamente in circa 10 minuti quando si rimuove il sensore dal dito.

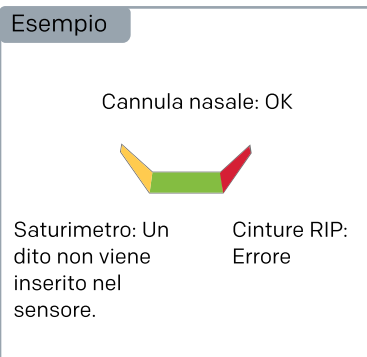
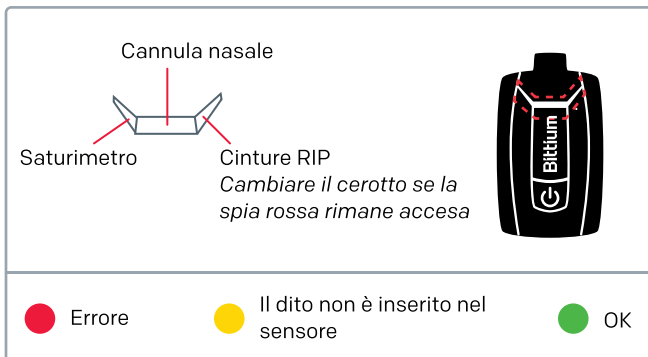
Gli indicatori LED rimangono accesi in blu per 5 minuti, ma è possibile passare alla fase successiva.



Togliersi l'attrezzatura. Riporre tutti gli articoli nella valigetta e restituirla alla clinica.

Indicatori LED: visti dalla parte anteriore di Respiro

Se un indicatore LED lampeggia in rosso o giallo, verificare che l'elemento corrispondente all'indicatore sia collegato correttamente. Se il collegamento è corretto, i LED si accendono in verde. Se i LED sono accesi in rosso fisso o non si accendono affatto, rivolgersi al proprio medico.



Collegare Respiro ad una presa di corrente utilizzando il dock di ricarica ed il caricabatterie se si desidera visualizzare il livello di carica della batteria. Gli indicatori LED rappresentano il livello di carica della batteria del dispositivo. Se almeno due indicatori LED verdi lampeggiano o tutti i LED sono accesi in modo continuo, la carica della batteria è sufficiente.

Titolare dell'autorizzazione all'immissione in commercio MDR in Europa e prodotto per:

Bittium Biosignals Ltd.
Pioneerinkatu 6
70800 Kuopio
Finland



Tel.: +358 40 344 2000
Email: bbs@bittium.com
Web: <https://www.bittium.com>

Bittium