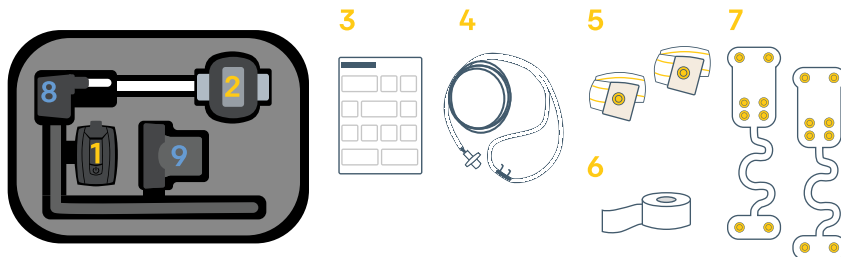


### Tarvikkeet



#### Rekisteröinnissä tarvittavat tarvikkeet:

1. Bittium Respiro™
2. Pulssioksimetri
3. Pikaopas, Huomioita ja Varoituksia
4. Nenäkanyyli
5. Kaksi RIP-vyötä
6. Ihoteippi
7. Respiro™ kiinnityslevy 2 RIP-vyölle ja varakiinnityslevy

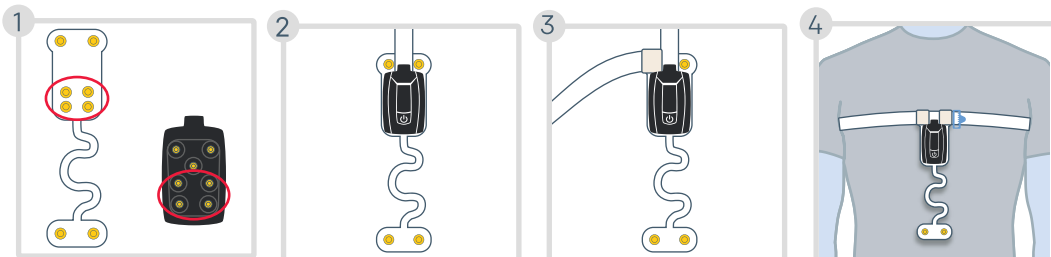
**Älä käytä rikkoutunutta laitetta tai nenäkanyyliä, joiden suojarahkaus on avautunut.**

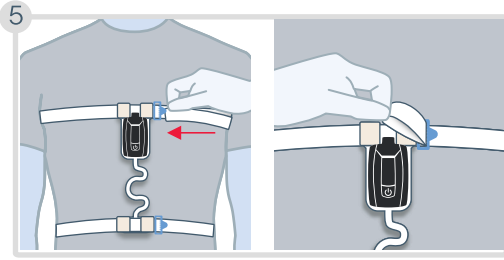
#### Respiro lataamisessa tarvittavat tarvikkeet (mikäli tarpeen):

8. Laturi
9. Lataustelakka

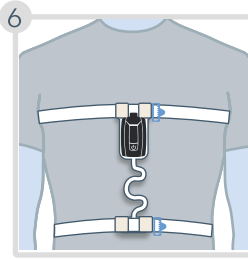
### Rekisteröinnin aloitus

Kiinnitä laite ja RIP-vyö kiinnityslevyyn kuten kuvissa.

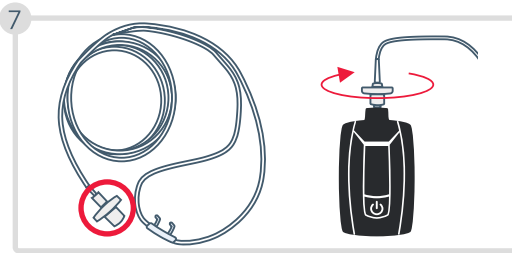




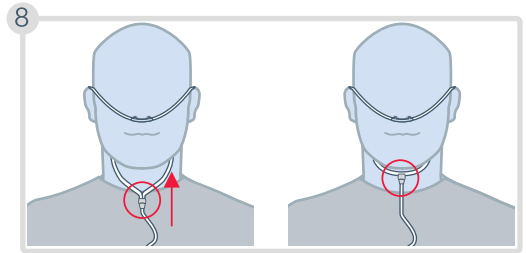
Säädä vöitä, jos ne ovat liian löysällä.



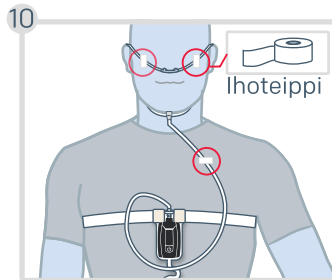
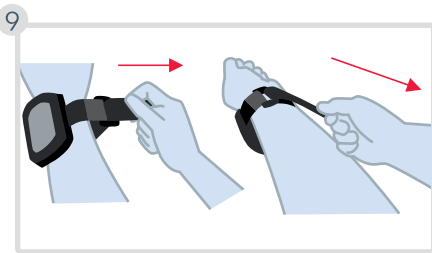
Varmista, että vöyt eivät mene ristiin. Yksi vyö rinnan yli ja yksi vatsan yli.



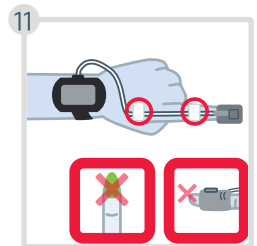
Kytke nenäkanyyli rekisteröintilaitteeseen ja pyöritä liitintä hieman myötäpäivään, kunnes tunnet että liitin on kierretty pohjaan

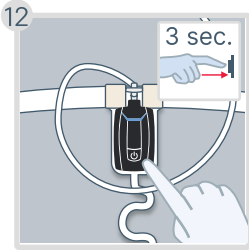


- Siirrä kiristintä kanyylia pitkin ylöspäin sopivuuden säätämiseksi.
- **Tukehtumisvaara!** Aseta nenäkanyyli huolellisesti kuvien osoittamalla tavalla.
- Jos kanyylissa on suukappale, tulee sen osoittaa suuta kohti.



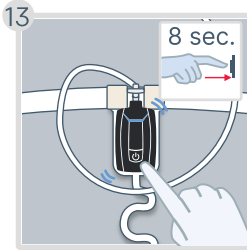
**Tukehtumisvaara!** Käytä teippiä nenäkanyylin kiinnittämisessä!



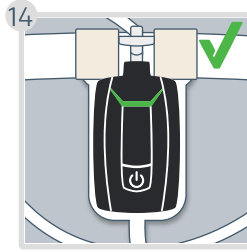


**Jos tallennus on asetettu käynnistymään automaattisesti, ohita vaiheet 12 ja 13.**

Paina virtanappia n. 3 sekuntia, kunnes LED-valot palavat sinisenä.

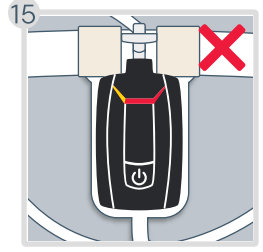


Paina virtanappia uudelleen n. 8 sekuntia, kunnes laite värähtää kerran ja LED-valot alkavat vilkkua sinisenä.



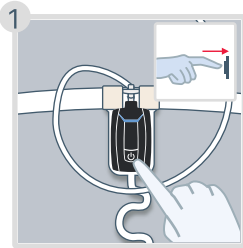
LED-valot palavat hetken **vihreänä**, kun rekisteröinti on alkanut onnistuneesti.

Valot sammuvat automaattisesti n. 30 sekunnin kuluttua, mikäli kaikki on OK ja olet makuulla.



Jos yksikin LED-valo vilkkuu **punaisena** tai **keltaisena** tarkista, että merkivaloa vastaava laitteiston osa on kytketty oikein. Selitykset merkivaloille löytyvät **seuraavalta sivulta**.

## Rekisteröinnin aikana

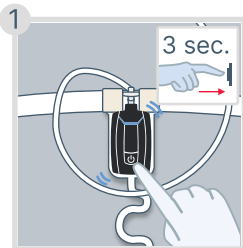


Voit painaa virtapainiketta lyhyesti merkataksesi valveillaoloajat kuten nukkumaanmeno, WC:ssä käynti, herääminen jne. (Valinnainen)

## Rekisteröinnin lopetus

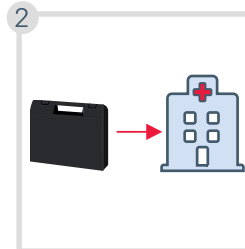
**Jos tallennus on asetettu päätymään automaattisesti, ohita vaihe 1.**

Paina virtanäppäintä n. 3 sekuntia, kunnes laite värähtää 3 kertaa ja laitteen LED-valot syttyvät sinisenä yksitellen vasemmalta oikealle.



Pulssioksimetri sammuu automaattisesti noin 10 minuutissa, kun otat sormianturin pois sormesta.

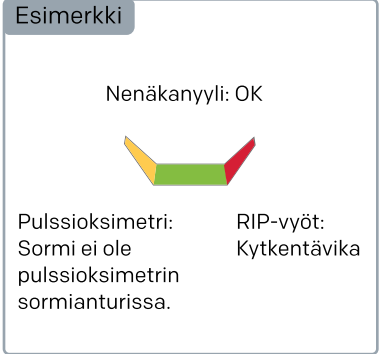
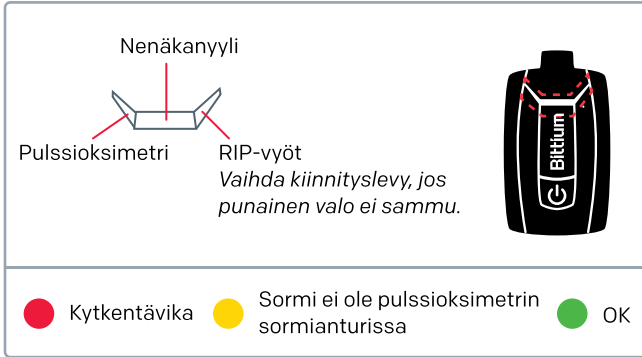
Laitteen merkivalot palavat sinisenä 5 min, mutta voit jatkaa seuraavaan vaiheeseen.



Irrota laite ja kaikki tarvikkeet itsestäsi. Pane kaikki tarvikkeet takaisin kuljetussalkkuun ja palauta se klinikallesi.

## LED-merkkivalot: Respirom edestä katsottuna

Jos yksikin LED-merkkivalo vilkkuu punaisena tai keltaisena tarkista, että merkkivaloa vastaava laitteiston osa on kytketty oikein. LED-valot palavat vihreänä, kun kytkennät ovat kunnossa. Vilkkuvia merkkivaloja on kaksi kuviota, ja ne näkyvät rekisteröintilaitteessa yksitellen. Ota yhteyttä terveydenhuollon ammattilaiseesi, jos LED-valot palavat tasaisen punaisena tai valot eivät pala ollenkaan.



Kytke lataustelakka ja laturi pistorasiaan ja aseta Respiro lataustelakkaan nähdäksesi akun varaustason. LED-valot ilmaisevat laitteen akun varaustason. Akun lataus on riittävä, jos vähintään kaksi vihreää LED-merkkivaloa vilkkuu tai kaikki LED-valot palavat jatkuvasti.

### MDR-myyntiluvan haltija Euroopassa ja valmistaja:

Bittium Biosignals Oyj  
Pioneerinkatu 6  
70800 Kuopio  
Suomi



Puh.: +358 40 344 2000  
Sähköposti: [bbs@bittium.com](mailto:bbs@bittium.com)  
Nettisivu: <https://www.bittium.com>

# Bittium