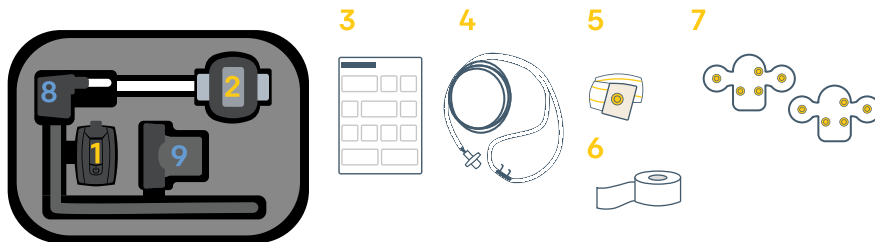


Tarvikkeet



Rekisteröinnissä tarvittavat tarvikkeet:

1. Bittium Respiro™
2. Pulssioksimetri
3. Pikaopas/ Huomioita ja Varoituksia
4. Nenäkanyyli
5. RIP-vyö
6. Ihoteippi
7. Respiro™ kiinnityslevy yhdelle RIP-vyölle ja varakiinnityslevy

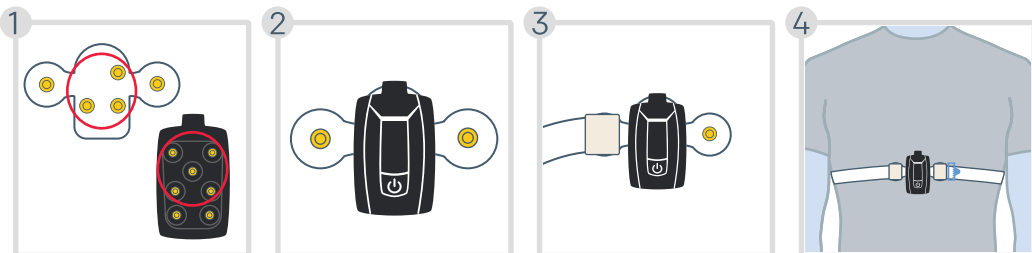
Älä käytä rikkoutunutta laitetta tai nenäkanyyliä, jonka suojarahkaus on avautunut.

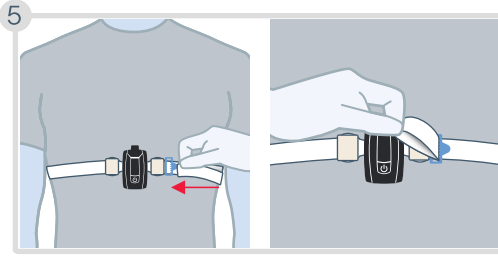
Respiroin lataamisessa tarvittavat tarvikkeet (mikäli tarpeen):

8. Laturi
9. Lataustelakka

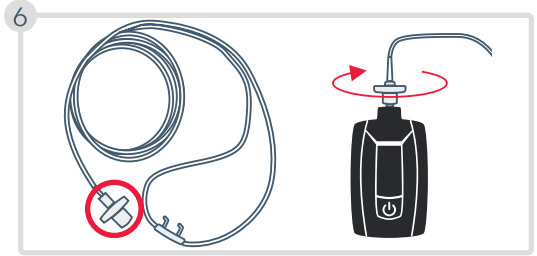
Rekisteröinnin aloitus

Kiinnitä laite ja RIP-vyö kiinnityslevyyn kuten kuvissa.

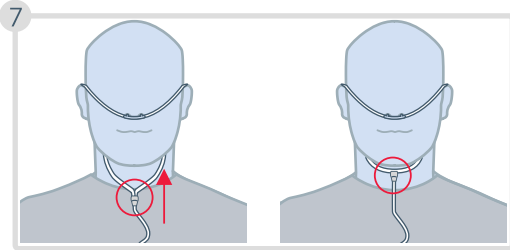




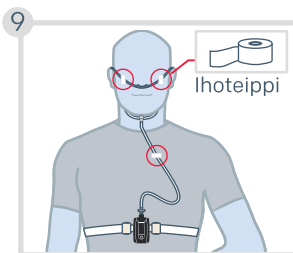
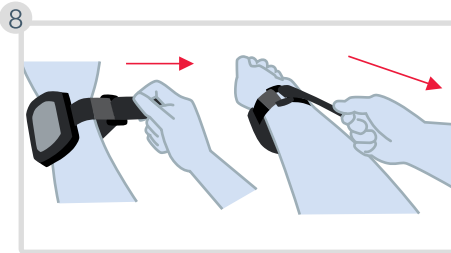
Säädä vyötä, jos se on liian löysällä.



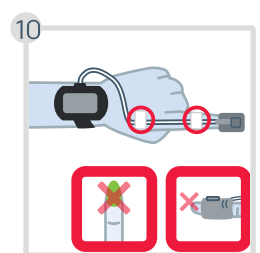
Kytke nenäkanyyli rekisteröintilaitteeseen ja pyöritä liittintä hieman myötäpäivään, kunnes tunnet että liitin on kierretty pohjaan.

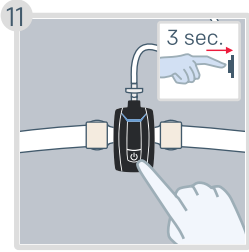


- Siirrä kiristintä kanyylia pitkin ylöspäin sopivuuden säätämiseksi.
- **Tukehtumisvaara!** Aseta nenäkanyyli huolellisesti kuvien osoittamalla tavalla.
- Jos kanyylissa on suukappale, tulee sen osoittaa suuta kohti.



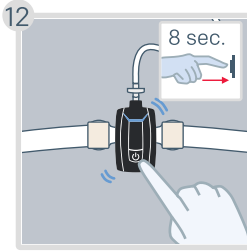
Tukehtumisvaara!
Käytä teippiä nenäkanyylin kiinnittämisessä!



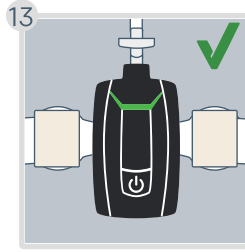


Jos tallennus on asetettu käynnistymään automaattisesti, ohita vaiheet 11 ja 12.

Paina virtanappia n. 3 sekuntia, kunnes LED-valot palavat sinisenä.

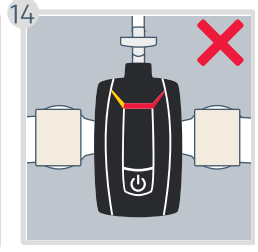


Paina virtanappia uudelleen n. 8 sekuntia, kunnes laite värähtää kerran ja LED-valot alkavat vilkkua sinisenä.



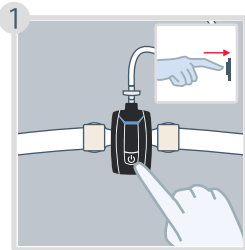
LED-valot palavat hetken **vihreänä**, kun rekisteröinti on alkanut onnistuneesti.

Valot sammuvat automaattisesti n. 30 sekunnin kuluttua, mikäli kaikki on OK ja olet makuulla.



Jos yksikin LED-valo vilkkuu **punaisena** tai **keltaisena** tarkista, että vastaava laitteiston osa on kytketty oikein. Selitykset merkkivaloille löytyvät **seuraavalta sivulta**.

Rekisteröinnin aikana

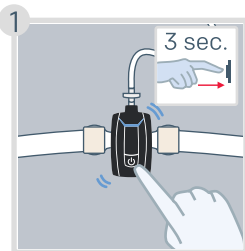


Voit painaa virtapainiketta lyhyesti merkataksesi valveillaoloajat kuten nukkumaanmeno, WC:ssä käynti, herääminen jne. (Valinnainen)

Rekisteröinnin lopetus

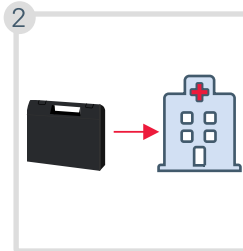
Jos tallennus on asetettu päätymään automaattisesti, ohita vaihe 1.

Paina virtanäppäintä n. 3 sekuntia, kunnes laite värähtää 3 kertaa ja laitteen LED-valot syttyvät sinisenä yksitellen vasemmalta oikealle.



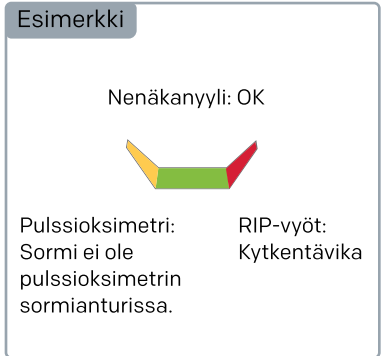
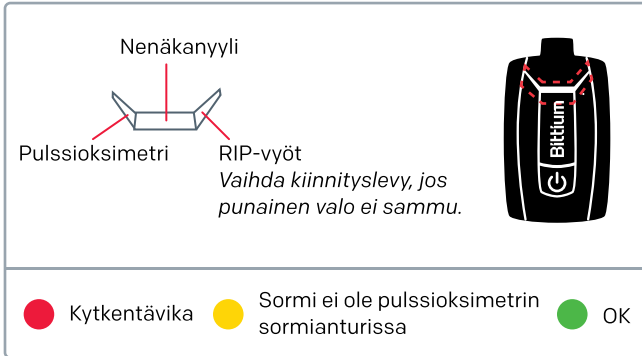
Pulssioksimetri sammuu automaattisesti noin 10 minuutissa, kun otat sormianturin pois sormesta.

Laitteen merkkivalot palavat sinisenä 5 minuuttia, mutta voit jatkaa seuraavaan vaiheeseen.



LED-merkkivalot: Respiro edestä katsottuna

Jos yksikin LED-merkkivalo vilkkuu punaisena tai keltaisena tarkista, että merkkivaloa vastaava laitteiston osa on kytketty oikein. LED-valot palavat vihreänä, kun kytkennät ovat kunnossa. Vilkkuvia merkkivaloja on kaksi kuviota, ja ne näkyvät rekisteröintilaitteessa yksitellen. Ota yhteyttä terveydenhuollon ammattilaiseesi, jos LED-valot palavat tasaisen punaisena tai valot eivät pala ollenkaan.



Kytke lataustelakka ja laturi pistorasiaan ja aseta Respiro lataustelakkaan nähdäksesi akun varaustason. LED-valot ilmaisevat laitteen akun varaustason. Akun lataus on riittävä, jos vähintään kaksi vihreää LED-merkkivaloa vilkkuu tai kaikki LED-valot palavat jatkuvasti.

MDR-myyntiluvan haltija Euroopassa ja valmistaja:

Bittium Biosignals Oyj.
Pioneerinkatu 6
70800 Kuopio
Suomi



Puh.: +358 40 344 2000
Sähköposti: bbs@bittium.com
Nettisivu: <https://www.bittium.com>

Bittium