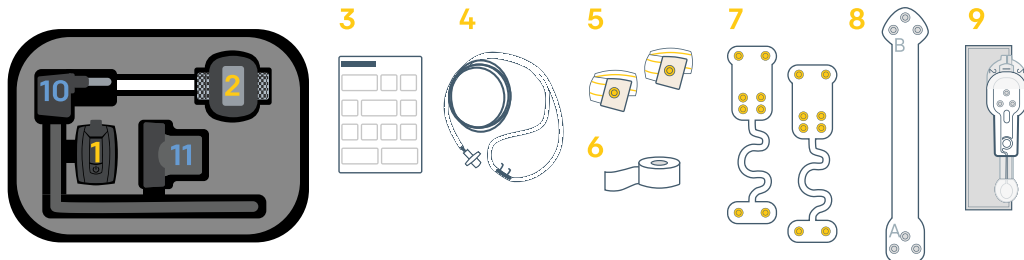


Tarvikkeet



Rekisteröinnissä tarvittavat tarvikkeet:

1. Bittium Respiro™
2. Pulssioksimetri
3. Pikaopas, Huomioita ja Varoituksia
4. Nenäkanyyli
5. Kaksi RIP-vyötä
6. Ihoteippi
7. Respiro™ kiinnityslevy 2 RIP vyölle ja varakiinnityslevy
8. Respiro™ EKG-sovitin
9. Bittium OmegaSnap™ 1-kanavainen EKG-elektrodi

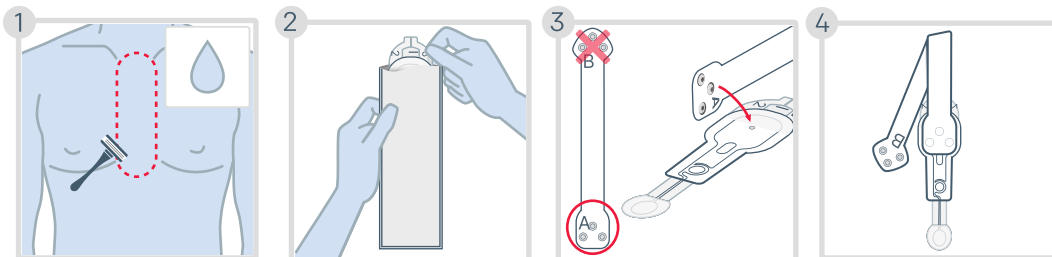
Älä käytä rikkoutunutta laitetta tai elektrodeja/nenäkanyyliä, joiden suojaus on avautunut.

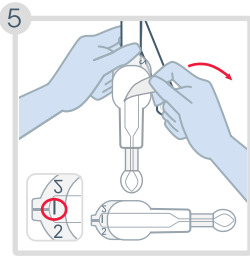
Respirom lataamisessa tarvittavat tarvikkeet (mikäli tarpeen):

10. Laturi
11. Lataustelakka

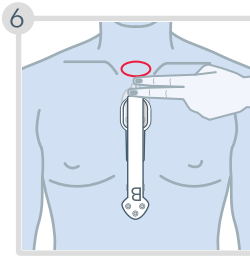
Rekisteröinnin aloitus

Mikäli tarpeen, poista ylimääräinen ihokarvoitus partahöylällä tai parranajokoneella. Puhdista iho hoitohenkilökunnan antamien ohjeiden mukaisesti. Ihon tulee olla puhdas ja kuiva elektrodia kiinnitettäessä.

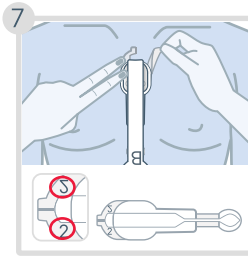




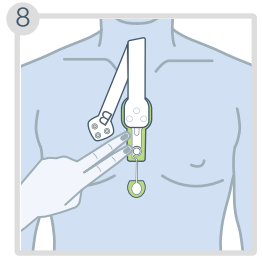
Poista suojaliuskat, joissa merkintä 1.



Aseta elektrodin yläosa noin kahden sormenleveyden verran rintalastan kaulaloven alapuolelle.

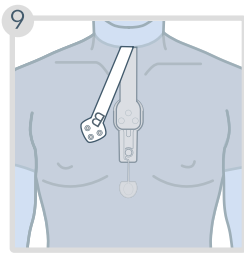


Poista suojaliuskat, joissa merkintä 2, yksi kerrallaan sivulta varmistaen samalla, että elektrodi kiinnittyy ihoon.



Painele elektrodin molempia reunoja kiinnityksen varmistamiseksi.

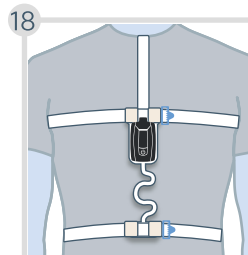
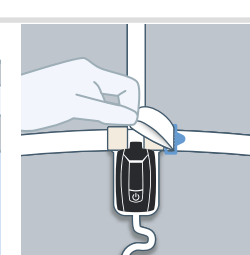
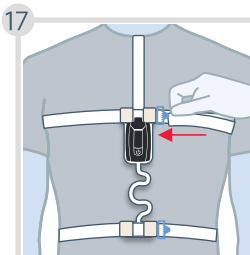
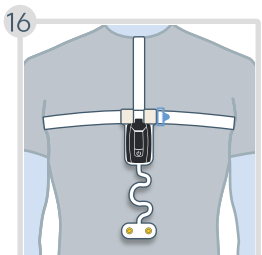
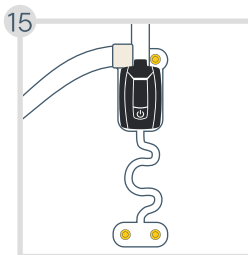
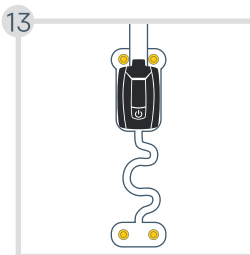
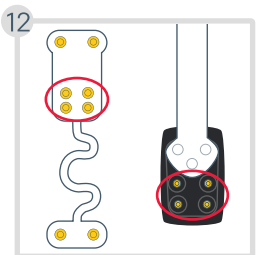
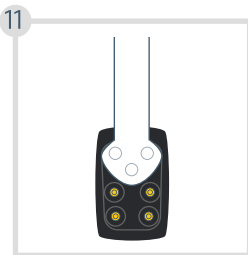
Pue paita päällesi.



Ota sovittimen toinen pää ja pujota se paidan pänttien läpi kuten kuvassa.



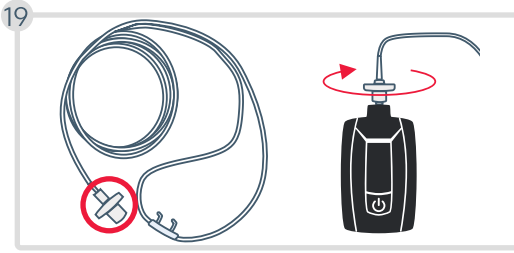
Kiinnitä laite sovittimeen ja RIP-vyö kiinnityslevyyn kuten kuvissa 10-16.



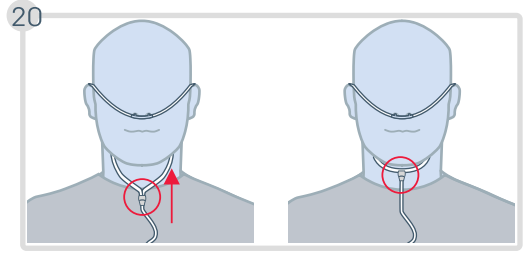
Varmista, että vyöt eivät mene ristiin.

Yksi vyö rinnan yli ja yksi vatsan yli.

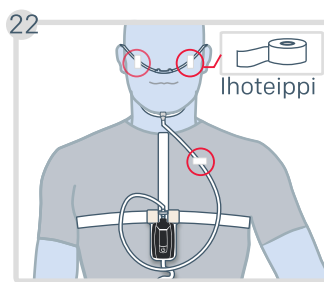
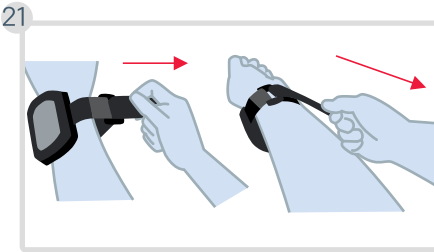
Säädä voit, jos ne ovat liian löysällä.



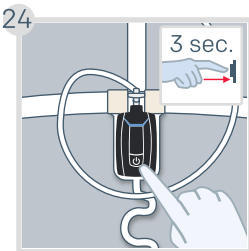
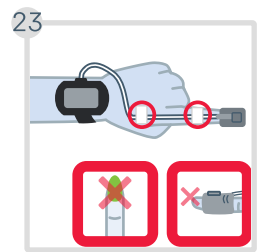
Kytke nenäkanyyli rekisteröintilaitteeseen ja pyöritä liitintä hieman myötäpäivään, kunnes tunnet että liitin on kierretty pohjaan



- Siirrä kiristintä kanyyliä pitkin ylöspäin sopivuuden säätämiseksi.
- **Tukehtumisvaara!** Aseta nenäkanyyli huolellisesti kuvien osoittamalla tavalla.
- Jos kanyylissa on suukappale, tulee sen osoittaa suuta kohti.

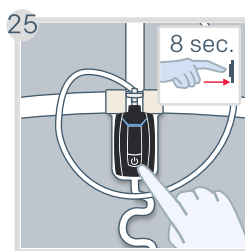


Tukehtumisvaara! Käytä teippiä nenäkanyylin kiinnittämisessä!

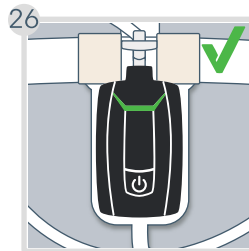


Jos tallennus on asetettu käynnistymään automaattisesti, ohita vaiheet 24 ja 25.

Paina virtanappia n. 3 sekuntia, kunnes LED-valot palavat sinisenä.

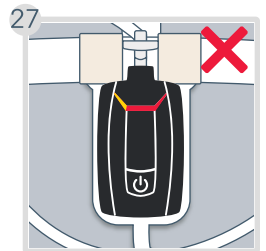


Paina virtanappia uudelleen n. 8 sekuntia, kunnes laite värähtää kerran ja LED-valot alkavat vilkkua sinisenä.



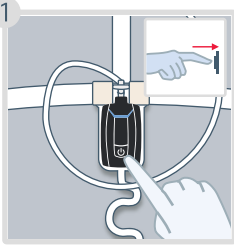
LED-valot palavat hetken **vihreänä**, kun rekisteröinti on alkanut onnistuneesti.

Valot sammuvat automaattisesti n. 30 sekunnin kuluttua, mikäli kaikki on OK ja olet makuulla.



Jos yksikin LED-valo vilkkuu **punaisena** tai **keltaisena** tarkista, että merkivaloa vastaava laitteiston osa on kytketty oikein. Selitykset merkivaloille löytyvät **seuraavalta sivulta**.

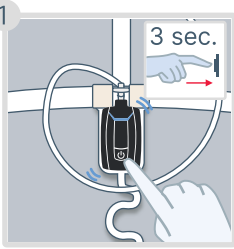
Rekisteröinnin aikana



Voit painaa virtapainiketta lyhyesti merkataksesi valveaoloajat kuten nukkumaanmeno, WC:ssä käynti, herääminen jne. (Valinnainen)

Rekisteröinnin lopetus

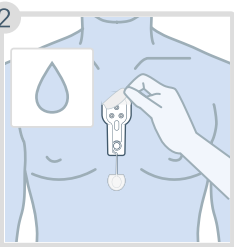
Jos tallennus on asetettu päätymään automaattisesti, ohita vaihe 1.



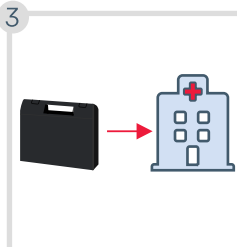
Pulssioksimetri sammuu automaattisesti noin 10 minuutissa, kun otat sormianturin pois sormesta.

Laitteen merkivalot palavat sinisenä 5 minuuttia, mutta voit jatkaa seuraavaan vaiheeseen.

Paina virtanäppäintä n. 3 sekuntia, kunnes laite värähtää 3 kertaa ja laitteen LED-valot syttyvät sinisenä yksitellen vasemmalta oikealle.



Irrota laite ja kaikki tarvikkeet itsestäsi. Voit käyttää mietoa saippuavettä tarpeen mukaan irrottaessasi elektrodiä iholta.



Pane kaikki tarvikkeet takaisin kuljetussalkkuun ja palauta se palauta se klinikallesi.

LED-merkkivalot: Respirom edestä katsottuna

Jos yksikin LED-merkkivalo vilkkuu punaisena tai keltaisena tarkista, että merkkivaloa vastaava laitteiston osa on kytketty oikein. LED-valot palavat vihreänä, kun kytkennät ovat kunnossa. Vilkkuvia merkkivaloja on kaksi kuviota, ja ne näkyvät rekisteröintilaitteessa yksitellen. Ota yhteyttä terveydenhuollon ammattilaiseesi, jos LED-valot palavat tasaisen punaisena tai valot eivät pala ollenkaan.

Kuvio 1

Pulssioksimetri



Nenäkanyyli



Kuvio 2

RIP-vyöt

Vaihda
kiinnityslevy, jos
punainen valo ei
sammu.



EKG-elektrodi



- Kytkentävika
- Sormi ei ole pulssioksimetrin sormianturissa
- OK

Esimerkki

Pulssioksimetri:
Sormi ei ole
pulssioksimetrin
sormianturissa.



Nenäkanyyli: OK



RIP-vyöt: OK

EKG-elektrodi: Kytkentävika

Kytke lataustelakka ja laturi pistorasiaan ja aseta Respiro lataustelakkaan nähdäksesi akun varaustason. LED-valot ilmaisevat laitteen akun varaustason. Akun lataus on riittävä, jos vähintään kaksi vihreää LED-merkkivaloa vilkkuu tai kaikki LED-valot palavat jatkuvasti.

MDR-myyntiluvan haltija Euroopassa ja valmistaja:

Bittium Biosignals Oyj
Pioneerinkatu 6
70800 Kuopio
Suomi



Puh.: +358 40 344 2000
Sähköposti: bbs@bittium.com
Nettisivu: <https://www.bittium.com>

Bittium